

## NEUBAU EINES WOHNGBÄUDES IN BERLIN



Grünberger Straße 17, wolff:architekten

Foto: Ivo Gretener

IM HOF DES GRUNDSTÜCKES „GRÜNBERGER STRASSE 17“ ENTSTAND EIN UNTERKELLERTER 6-GESCHOSSIGER ERGÄNZUNGSBAU FÜR WOHNZWECKE.

### BAUHERR

Grünberger Straße 17 GbR  
Hr. H. Reinhardt und Hr. P. Brock  
Karl-Liebknecht-Straße 29, 10178 Berlin

### AUFTRAGGEBER

siehe oben

### LEISTUNGSUMFANG

Tragwerksplanung

### ARCHITEKT

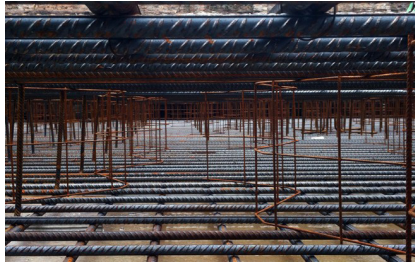
Wolff:Architekten  
Große Hamburger Str. 29, 10115 Berlin

### HERSTELLUNGSKOSTEN

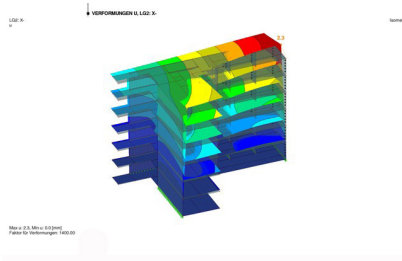
1,5 Mio. €

### ZEITRAUM

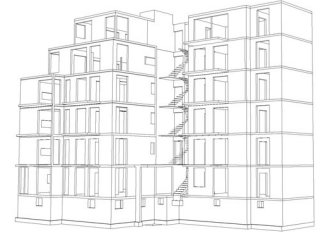
2013-2014



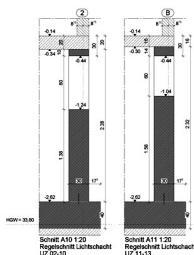
Bewehrung Sohlplatte Foto: wolff:architekten



Statische Berechnungen – Verformungen  
 Grafik: 2BPlan

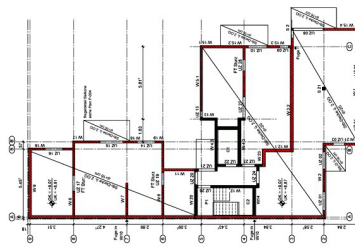


Grünberger Straße 17 – Perspektive  
 Grafik: 2BPlan



Detail

Grafik: 2BPlan



Regelgrundriss

Grafik: 2BPlan



Grünberger Straße 17  
 Foto: Ivo Gretener

### Objektbeschreibung

Das Baugrundstück befindet sich in Berlin-Friedrichshain. Im Hof des Grundstücks „Grünberger Straße 17“ entsteht ein unterkellertes 6-geschossiger Ergänzungsbau für Wohnzwecke anstelle eines im 2. Weltkrieg zerstörten Seitenflügels.

### Besonderheiten

Als tragende Wände werden 17,5 cm dicke Wände aus KS-Planelementen verwendet. Nur Brandwände und Wohnungstrennwänden sind aus schalltechnischen Gründen 24 cm dick. Durch die dünneren tragenden Wände wird die vermietbare Fläche vergrößert. Zum Nachbargebäude wird in Abschnitten die Gründung auf die Sohltiefe des Nachbarn geführt.

### Baufaufgabe

Die Gründung erfolgt auf einer 40 cm dicken WU-Sohlkonstruktion. Die Außenwände im Keller werden ebenfalls als WU-Konstruktion in einer Stärke von 30 cm ausgeführt. Die Stahlbetondecken haben eine Dicke von 16 bis 20 cm. Ausragende Balkone werden über Isokörbe in die Stahlbetondecken eingespannt. Die Wände bestehen aus KSV variierender Stärke. Das Staffelgeschoss wird in Teilbereichen ein leichter Holzbau (KLH, Sparrendach etc.).

### Ansprechpartner

Bauherr: Grünberger Straße 17 GbR  
 Hr. H. Reinhardt und Hr. P. Brock  
 Karl-Liebknecht-Straße 29, 10178 Berlin

Architekt: Wolff:Architekten  
 Große Hamburger Str. 29, 10115 Berlin