

## NEUBAU EINES WOHNHAUSES MIT APARTMENTS



Karl-Liebknecht-Str./Gustav-Freytag-Str.

Foto: D&P PlanungsgmbH

IM SÜDLICHEN STADTZENTRUM VON LEIPZIG WIRD EIN WOHNHEIM FÜR STUDENTEN ERRICHTET.

### BAUHERR

AKTA Projekt GmbH  
Mehringstraße 23, 04416 Markleeberg

### AUFTRAGGEBER

D&P Planungsgesellschaft mbH  
Kurt-Eisner-Straße 38, 04275 Leipzig

### LEISTUNGSUMFANG

Lph 5

### ARCHITEKT

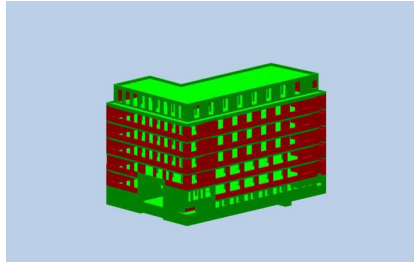
D&P Planungsgesellschaft mbH  
Kurt-Eisner-Straße 38, 04275 Leipzig

### HERSTELLUNGSKOSTEN

keine Angabe

### BEARBEITUNGSZEITRAUM

2016 - 2017



3D Modell für Ausführungsplanung  
Grafik: 2B



Baufortschritt Sohlplatte Herbst 2016  
Foto: 2B



Baufortschritt Herbst 2016

Foto: 2B

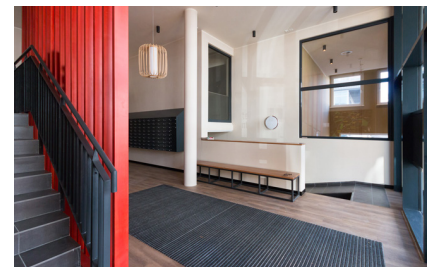


Karl-Liebknecht-Str./Gustav-Freytag-Str.  
Foto: D&P PlanungsgmbH



Hoffassade

Foto: D&P PlanungsgmbH



Eingangsbereich

Foto: D&P PlanungsgmbH

## Objektbeschreibung

Im südlichen Stadtzentrum von Leipzig in der Nähe der Hochschule wird ein voll unterkellertes Gebäude in Massivbauweise errichtet. Es sind neben dem Kellergeschoss 5 Obergeschosse und ein Staffelgeschoss geplant. Die Außenwände der Obergeschosse werden in Mauerwerk und die Außenwände des Souterrains und des Staffelgeschosses in Stahlbetonbauweise errichtet. Die Giebelwände werden in Mauerwerk als Brandwände errichtet.

## Besonderheiten

Staffelgeschoss und auskragende Gebäudedecke

## Baufaufgabe

Um eine möglichst flexible Nutzung und zukünftige Grundrissanpassungen sowie Änderungen zu ermöglichen, wurden die Geschosse ohne massive Trennwände von den Architekten geplant. Zwei Stützenreihen tragen die Lasten der Flachdecken über alle Geschosse bis auf die Bodenplatte in den Baugrund.

Erstellung von Schal- und Bewehrungsplänen

## Ansprechpartner

Bauherr:  
DDS Bau GmbH  
Dipl.-Ing. Hartmut Dischereit